

# autovictor

 *Keep on moving to the future.*

## CARRELLI ELEVATORI

### STILL R 6025



## R 60 Dati tecnici.

Carrello elevatore elettrico

R 60-22

R 60-25

R 60-25 L

R 60-30

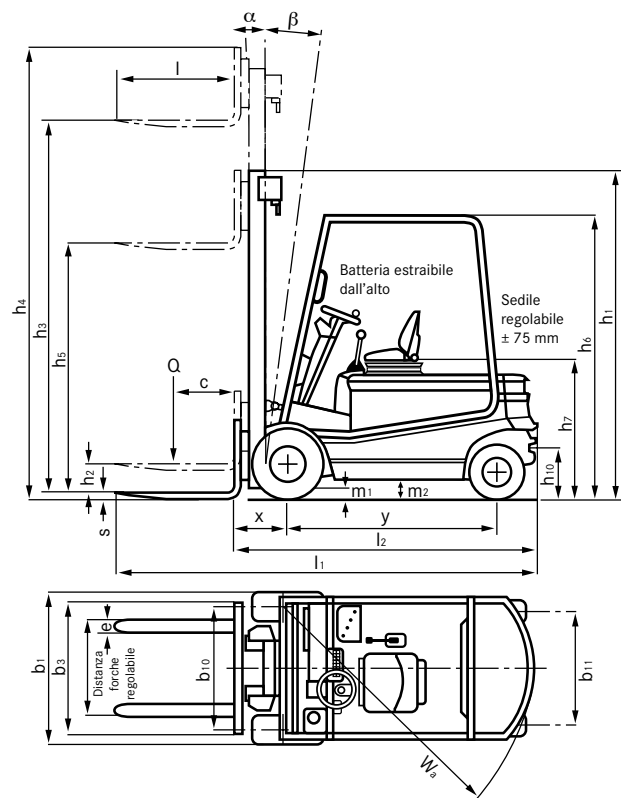


# R 60 Dati tecnici.

Questa scheda tecnica indica soltanto i valori tecnici del carrello elevatore standard secondo la norma VDI 2198. Gommature diverse, altri tipi di castello, attrezzature supplementari, etc., possono alterare questi valori.

		STILL	STILL	STILL	STILL					
Caratteristiche	1.1	Costruttore	STILL		STILL	STILL	STILL			
	1.2	Modello	R 60-22		R 60-25	R 60-25L	R 60-25L			
	1.3	Trazione: elettrica, diesel, benzina, GPL	elettrica		elettrica	elettrica	elettrica			
	1.4	Guida: manuale, da terra, a bordo in piedi, a bordo seduto	a bordo seduto		a bordo seduto	a bordo seduto	a bordo seduto			
	1.5	Portata /Carico	Q	kg	2200	2500	2500	3000		
	1.6	Baricentro del carico	c	mm	500	500	500	500		
	1.8	Distanza del carico	x	mm	415	415	415	430		
	1.9	Interasse	y	mm	1535	1535	1679	1679		
	Pesi	2.1	Peso proprio			kg	4149	4399	4772	4900
2.2		Pressione sull'asse anteriore con carico			kg	5687	6196	6185	7200	
2.2.1		Pressione sull'asse posteriore con carico			kg	662	703	1087	700	
2.3		Pressione sull'asse anteriore senza carico			kg	2176	2217	2322	2500	
2.3.1		Pressione sull'asse posteriore senza carico			kg	1973	2182	2450	2300	
Ruote   Telaio	3.1	Gommatura: cushion (V), superelastica (SE), pneumatici (L)			SE/L	V	SE/L	V	SE	SE
	3.2	Dimensioni gomme anteriori			23x9-10 (20 PR)	21 x 9 x 13	23x9-10 (20 PR)	21 x 9 x 13	23x9-10 (20 PR)	21 x 9 x 13
	3.3	Dimensioni gomme posteriori			18x7-8 (14 PR)	16 x 6 x 10 <sup>1/2</sup>	18x7-8 (14 PR)	16 x 6 x 10 <sup>1/2</sup>	18x7-8 (14 PR)	16 x 6 x 10 <sup>1/2</sup>
	3.5	Numero ruote anteriori (x = motrici)			2x		2x		2x	
	3.5.1	Numero ruote posteriori (x = motrici)			2		2		2	
	3.6	Carreggiata anteriore	b <sub>10</sub>	mm	945	961	945	961	945	961
	3.7	Carreggiata posteriore	b <sub>11</sub>	mm	900	880	900	880	900	880
Dimensioni	4.1	Inclinazione castello / piastra portaforche, in avanti			Gradi		3		3	
	4.1.1	Inclinazione castello / piastra portaforche, indietro			Gradi		10		10	
	4.2	Altezza a castello abbassato	h <sub>1</sub>	mm	2250	2230	2250	2230	2250	2230
	4.3	Sollevamento libero	h <sub>2</sub>	mm	160		160		160	
	4.4	Sollevamento	h <sub>3</sub>	mm	3220		3220		3220	
	4.5	Altezza a castello sollevato	h <sub>4</sub>	mm	3880		3880		3880	
	4.7	Altezza alla protezione conducente (cabina)	h <sub>6</sub>	mm	2250	2230	2250	2230	2250	2230
	4.8	Altezza sedile conducente	h <sub>7</sub>	mm	1070	1050	1070	1050	1070	1050
	4.12	Altezza gancio di traino	h <sub>10</sub>	mm	392	372	392	372	392	372
	4.19	Lunghezza totale	l <sub>1</sub>	mm	3262		3262		3406	
	4.20	Lunghezza incluso spessore forche	l <sub>2</sub>	mm	2262		2262		2406	
	4.21	Larghezza totale	b <sub>1</sub>	mm	1192	1199	1192	1199	1192	1199
	4.22	Spessore forche	s	mm	40		40		40	
	4.22.1	Larghezza forche	e	mm	100		100		100	
	4.22.2	Lunghezza forche	l	mm	1000		1000		1000	
	4.23	Piastra portaforche secondo norma DIN 15173, Classe/Forma A, B			ISO II B		ISO II B		ISO II B	
	4.24	Larghezza piastra portaforche	b <sub>3</sub>	mm	1040		1040		1040	
	4.31	Altezza di guado sotto il castello con carico	m <sub>1</sub>	mm	100	80	100	80	100	80
	4.32	Altezza di guado centro interasse	m <sub>2</sub>	mm	138	120	132	120	132	120
	4.33	Larghezza corridoio di lavoro con pallet 1000 x 1200 trasversale	A <sub>st</sub>	mm	3569		3580		3745	
4.34	Larghezza corridoio di lavoro con pallet 800 x 1200 longitudinale	A <sub>st</sub>	mm	3769		3780		3945		
4.35	Raggio di curvatura	W <sub>a</sub>	mm	1954		1965		2130		
4.36	Minimo raggio interno di curva	b <sub>1.3</sub>	mm							
Prestazioni	5.1	Velocità di marcia con carico			km/h		16		16	
	5.1.1	Velocità di marcia senza carico			km/h		16		16	
	5.2	Velocità di sollevamento con carico			m/s		0,4		0,38	
	5.2.1	Velocità di sollevamento senza carico			m/s		0,52		0,52	
	5.3	Velocità di abbassamento con carico			m/s		0,6		0,6	
	5.3.1	Velocità di abbassamento senza carico			m/s		0,45		0,45	
	5.5	Sforzo di trazione con carico			N		3900		3860	
	5.5.1	Sforzo di trazione senza carico			N		4300		4370	
	5.6	Massimo sforzo di trazione con carico			N		10780		10680	
	5.6.1	Massimo sforzo di trazione senza carico			N		11190		11195	
5.7	Pendenza superabile con carico			%		8		7,2		
5.7.1	Pendenza superabile senza carico			%		13		20		
5.8	Massima pendenza superabile con carico			%		20		20		
5.8.1	Massima pendenza superabile senza carico			%		24		24		
5.9	Tempo di accelerazione con carico			s		5		5,1		
5.9.1	Tempo di accelerazione senza carico			s		4,6		4,7		
5.10	Freno di esercizio					elettrico / idraulico		elettrico / idraulico		
Motori elettrici	6.1	Motore di trazione, potenza KB 60 min			kW		12,5		12,5	
	6.2	Motore di sollevamento, potenza al 15% ED			kW		13,5		13,5	
	6.3	Batteria secondo DIN 43531 / 35 / 36 A, B, C, no					DIN 43536 A		DIN 43536 A	
	6.4	Tensione batteria	U		V		80		80	
	6.4.1	Capacità batteria (con una scarica di 5 ore)	K5		Ah		560L (400-620)		560L (400-620)	
	6.5	Peso batteria			kg		1558		1558	
6.6	Consumo di energia secondo ciclo VDI			kWh/h				1863		
Vare	8.1	Tipo di trasmissione					contr. elettr. Stilltronic		contr. elettr. Stilltronic	
	8.2	Pressione di esercizio per attrezzature supplementari			bar		210		210	
	8.3	Quantità di olio per attrezzature supplementari			l/min					
	8.4	Rumorosità, valore medio per il conducente			dB(A)					
	8.5	Gancio di traino, genere / tipo DIN					perno		perno	

ILL
-30
rica
seduto
00
00
5
79
25
16
9
45
80
V
22x10x16
16x6x10 <sup>1/2</sup>
x
2
986
880
3
0
50
0
20
30
50
70
2
24
26
1240
0
00
00
III B
40
0
32
65
65
30
5
5
31
52
6
45
80
00
175
95
9
5
5
4
3
8
idraulico
5
5
536 A
0
00-775)
63
. Stilltronic
0
no



Il carrello elevatore riprodotto nel presente prospetto è in parte dotato di equipaggiamenti speciali, non forniti di serie.

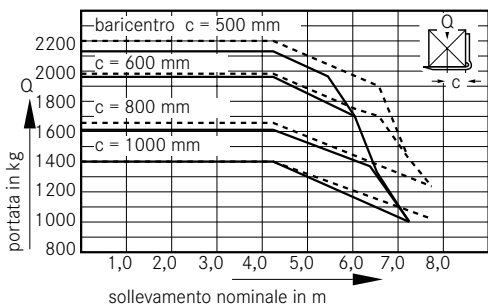
## Castelli di sollevamento.

			Castello Telescopico			Castello NiHo			Castello Triplex
R 60-22/25	Sollevamento nominale	h <sub>3</sub>	2320-2820	2920-4220	4320-5120	2500-2800	2900-4200	4300-5300+	3580-7780
	Ingombro minimo	SE/L h <sub>1</sub>	1800-2050	2100-2750	2800-3200	1800-1950	2000-2650	2700-3200	1800-3200
		V	1780-2030	2080-2730	2780-3180	1780-1930	1980-2630	2680-3180	1780-3180
	Sollevamento libero	SE/L h <sub>2</sub> /h <sub>5</sub>	160			1170-1320	1370-2020	2070-2570	1170-2570
		V	160			1150-1300	1350-2000	2050-2550	1150-2550
	Ingombro massimo	h <sub>4</sub>	2980-3480	3580-4880	4980-5780	3160-3460	3560-4860	4960-5960	4255-8455
	Angolo di inclinazione	v/h	3/7	3/10*		3/7	3/10**		3/8*
	Larghezza	SE/L b <sub>1</sub>	1192		1295	1192		1295	1295
		V				1199			1284
		Carreggiata anteriore	SE/L b <sub>10</sub>	945	1048		945	1048	
		V				961			1084
R 60-22	Lunghezza	l <sub>2</sub>				2262			2292
	Distanza carico	x				415			445
R 60-25	Larghezza corridoio di lavoro	A <sub>st</sub>				3569/3769			3599/3799
	Lunghezza	l <sub>2</sub>				2262			2292
R 60-25L	Distanza carico	x				415			445
	Larghezza corridoio di lavoro	A <sub>st</sub>				3580/3780			3610/3810
R 60-30	Lunghezza	l <sub>2</sub>				2406			2436
	Distanza carico	x				415			445
R 60-30	Larghezza corridoio di lavoro	A <sub>st</sub>				3745/3945			3610
	Sollevamento nominale	h <sub>3</sub>	2320-2820	2920-4120	4220-5120	2390-2690	2790-3890		3430-7630
	Ingombro minimo	SE/V h <sub>1</sub>	1800-2050	2100-2700	2750-3200	1800-1950	2000-2550		1800-3200
	Sollevamento libero	SE/V h <sub>2</sub> /h <sub>5</sub>	160			1020-1170	1220-1770		1020-2420
	Ingombro massimo	h <sub>4</sub>	3130-3630	3730-4930	5030-5930	3200-3500	3600-4700		4255-8455
	Angolo di inclinazione	v/h	3/7	3/10*		3/7	3/10**		3/8*
	Larghezza	SE b <sub>1</sub>	1192		1295	1192			1295
		V				1240			1302
		Carreggiata anteriore	SE b <sub>10</sub>	945	1048		945	1048	
			V				986		
	Lunghezza	l <sub>2</sub>				2426			2456
	Distanza carico	x				435			465
	Larghezza corridoio di lavoro	A <sub>st</sub>				3765/3965			3795/3995

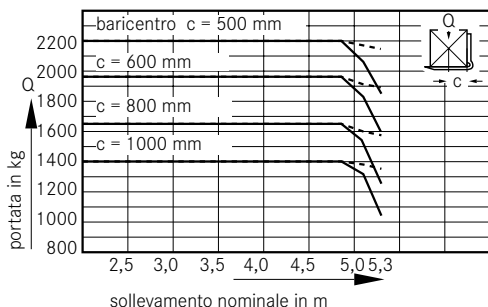
\* max. inclinazione indietro con parabrezza: 7 gradi

\*\* max. inclinazione indietro con parabrezza e impianto idraulico supplementare: 7 gradi + per R 60-25 solo fino a sollevamento nominale 4800 mm

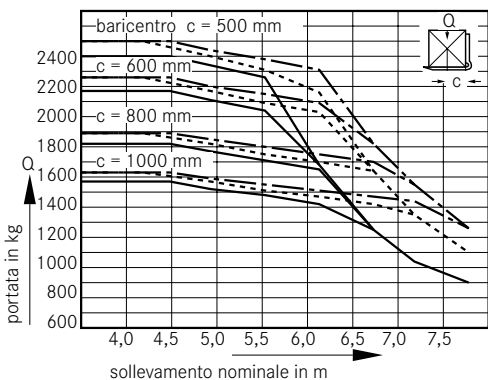
Portate R 60-22 con castello Triplex



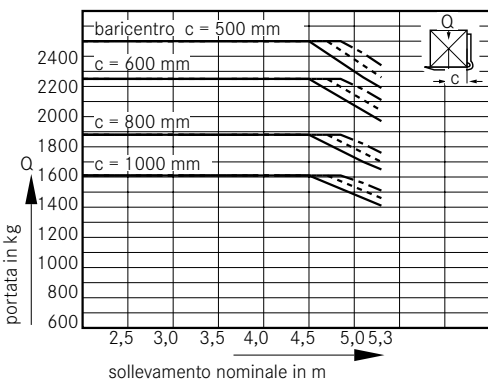
Portate R 60-22 con castello Telescopico e NiHo



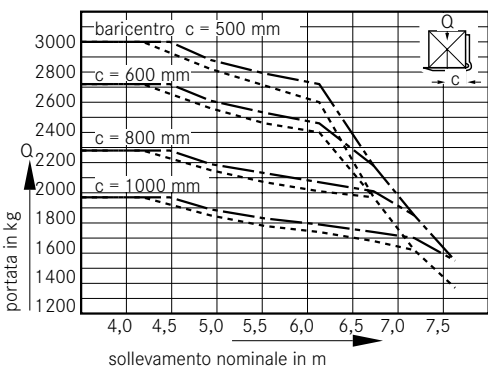
Portate R 60-25/R 60-25L con castello Triplex



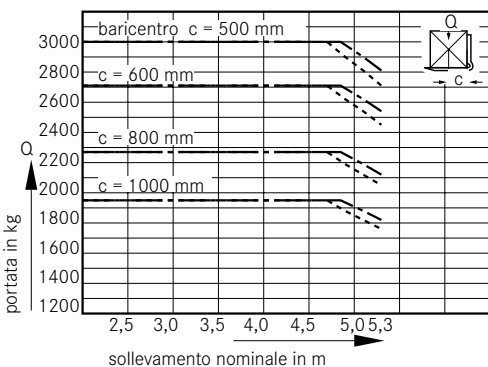
Portate R 60-25/R 60-25L con castello Telescopico e NiHo



Portate R 60-30 con castello Triplex



Portate R 60-30 con castello Telescopico e NiHo



**Pendenze superabili** (su suolo ruvido ed asciutto = coefficiente di aderenza delle gomme 0,80, batteria 560L)

— pneumatici  
 - - - - - superelastici  
 - · - · - cushion

Esempio:

Un R 60-22 con gommatura SE che trasporta un carico di 2.200 kg può percorrere 54 m 10 volte ogni ora su una pendenza del 15%.

senza carico	R 60-22		R 60-25L		R 60-30		
	L/SE	V	L/SE	V	SE	V	
	24%	570 m	650 m	460 m	470 m	370 m	370 m
	20%	1080 m	1260 m	830 m	850 m	510 m	560 m
	15%	2770 m	3050 m	1930 m	1960 m	1270 m	1310 m
	10%	12060 m	12170 m	11180 m	11300 m	5910 m	6040 m
	5%	14330 m	14700 m	14330 m	14870 m	15220 m	15560 m
con carico	20%	360 m	365 m	270 m	280 m	-	-
	15%	540 m	590 m	460 m	480 m	320 m	320 m
	10%	2270 m	2500 m	1310 m	1370 m	1200 m	1250 m
	5%	12240 m	12900 m	11880 m	12370 m	8750 m	10530 m

# autovictor

 *Keep on moving to the future.*

*STILL R 6025*



AUTOVICTOR s.r.l.

Via Galvani 11/13

28060 San Pietro Mosezzo - Novara

Tel. +39 0321 35000

[info@autovictor.it](mailto:info@autovictor.it)

[www.autovictor.it](http://www.autovictor.it)